

～受託案件のお知らせ～

当社負担にて未利用スペースの収益化や照明設備設置による資産価値向上、
静岡エリアにおける団地や都心大型マンションを受託

東急住宅リース株式会社（本社：東京都新宿区、代表取締役社長：北川 登士彦）は、賃貸マンション等を所有されているオーナー様に、資産価値向上に向けたご提案や安定的な賃貸経営サポートを行っておりますが、このたび、以下5案件を受託しましたので、お知らせいたします。

（1）未利用スペースの収益化に向けて、マンションの集会室を2LDKの居室にリノベーション

■名称 「セレッソ幡ヶ谷」

■受託内容

当社が管理受託しているマンション内に設置されている、利用されなくなった集会室の有効利用に向け、当社が借主となり、既存の内部造作を解体撤去したスケルトンの状態にてオーナー様より借り受け、当社負担にてリノベーション工事を実施しました。骨組以外の内装や設備機器、配管や配線の位置を変更することで、集会室がシンプルなデザインの2LDKに生まれ変わりました。

■概要

所在地：東京都渋谷区幡ヶ谷 2-37-16

竣工年月：1996年11月

総戸数：93戸

<リノベーション実施住戸>

間取り：2LDK

専有面積：60.50㎡

工事期間：約1ヶ月

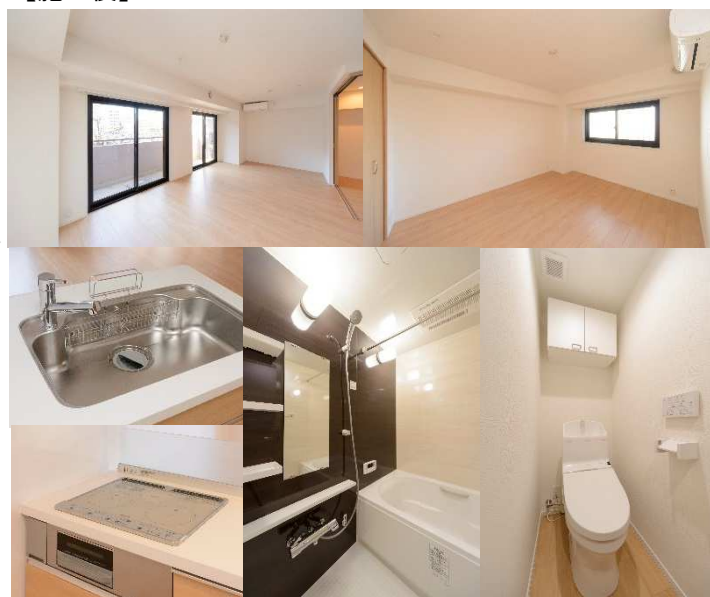


■施工前・施工後写真

【施工前】



【施工後】



(2) 共用部・専有部をリノベーション、当社負担にてLEDライトを設置

■名 称 「アビタシオン」

■受託内容

共用部・専有部のリノベーションおよびサブリース契約による賃貸管理業務を受託し、共用部に設置されている照明を、オーナー様の初期投資費用を抑えるため、当社負担にてLEDライトに変更しました。
LEDライトは、当社からオーナー様へ賃貸していますが、契約より10年経過後に無償譲渡する予定です。

■概 要

所在地：東京都豊島区西池袋 3-6-18
構造規模：鉄筋コンクリート造地下1階地上5階建
総戸数：31戸
賃貸戸数：31戸
竣工年月：1989年12月
工事期間：約4ヶ月



リノベーション後外観

【施工前】

① 共用部



【施工後】



② 専有部



(3) 地元の管理会社と連携し、静岡エリアの1,070戸の大型団地を受託

■受託内容

独立行政法人都市再生機構（UR都市機構）が所有していた静岡県の4団地について、新たに購入された法人オーナー様より賃貸管理業務を受託しました。当団地の賃貸管理業務は、静岡県の管理会社にて実施しています。

当社では、首都圏や関西圏のみならず、地元の管理会社と連携することで、地方エリアにおける受託も強化してまいります。

■名称および概要



名 称：磐田東新町団地
所 在 地：磐田市東新町一丁目4
構造規模：鉄筋コンクリート造地上5階建
総戸数：150戸（6棟）
賃貸戸数：150戸（6棟）
付帯施設：駐車場158台、トランクルーム150区画



名 称：松富団地
所 在 地：静岡市葵区松富一丁目1
構造規模：鉄筋コンクリート造地上5階建
総戸数：500戸（12棟）
賃貸戸数：500戸（12棟）
付帯施設：駐車場216台、トランクルーム30区画



名 称：沼津原団地
所 在 地：沼津市大塚1170-2
構造規模：鉄筋コンクリート造地上5階建
総戸数：120戸（4棟）
賃貸戸数：120戸（4棟）
付帯施設：駐車場70台、トランクルーム120区画



名 称：遠州浜団地
所 在 地：浜松市南区遠州浜二丁目
構造規模：鉄筋コンクリート造地上5階建
総戸数：300戸（8棟）
賃貸戸数：300戸（8棟）
付帯施設：駐車場236台

(4) 都心の施設複合型大型マンションを受託

■名 称 「文京グリーンコート ビュータワー本駒込A棟・B棟」

■受託内容

当社とご契約いただいている法人オーナー様が所有されているマンションについて、独立行政法人都市再生機構（UR都市機構）の借上期間終了に伴い、都心の大型マンションをサブリース契約にて受託しました。

■概 要

所 在 地：東京都文京区本駒込2-28-1
構 造 規 模：鉄筋コンクリート造陸屋根地下2階付地上22階建
総 戸 数：401戸
賃 貸 戸 数：383戸
付 帯 施 設：駐車場155台、トランクルーム365区画



(5) 築25年のマンションをサブリース契約にて受託

■名 称 「多摩ニュータウン プラザ唐木田」

■受託内容

独立行政法人都市再生機構（UR都市機構）の借上期間終了に伴い、当社にてサブリース契約による賃貸管理業務を受託しました。築年数が経過しているマンションをサブリース契約にて受託することで、オーナー様の安定的な賃貸経営をサポートいたします。

■概 要

所 在 地：東京都多摩市唐木田 1-1-7

構 造 規 模：鉄筋コンクリート造地下1階地上8階建

総 戸 数：106戸

賃 貸 戸 数：106戸

付 帯 施 設：店舗7区画



以 上

<本件に関するお問合せ先>

東急住宅リース株式会社

総務・人事部 広報グループ 桑原 Tel : 03-6901-6479